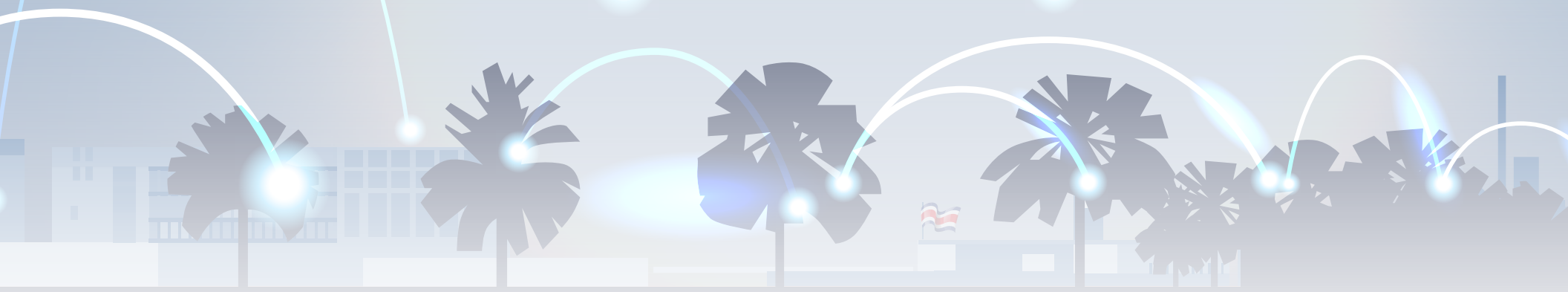




MANUAL INFORMATIVO
**EL SINIRUBE Y
SUS BENEFICIOS**



Surgimiento del Sinirube P 03

Definición P 04

Principales características del Sinirube P 05

¿Qué ofrece el Sinirube a las instituciones? P 06

Beneficios del Sinirube P 07 - P 08

Metodología P 09

Focalización P 10

Síntesis P 11



El presente manual tiene como finalidad dar a conocer, de una manera clara y sencilla, qué es el SINIRUBE y cuáles son los beneficios de establecer un convenio con esta institución.

¿Cómo nació el Sinirube?

A nivel nacional existía la necesidad de que la información de las instituciones, que desarrollan programas sociales, se encontrara contenida en un solo sistema. Asimismo, era primordial que existiera una única metodología para clasificar la pobreza. De este modo, se realizaron diferentes esfuerzos que se concretaron con la aprobación de la Ley N° 9137, la cual corresponde a la creación del Sinirube. Es así como, en el año 2013, se establece el Sinirube como el sistema encargado de proponer a las instituciones públicas y a los gobiernos locales, que dedican sus recursos para combatir la pobreza, una metodología única para definir los niveles de pobreza. De esta manera, Costa Rica dio un gran paso en la homologación de los instrumentos de recolección de información socioeconómica y en la estandarización de la metodología utilizada para la selección de hogares en situación de pobreza.

¡Sinirube es un proyecto con un gran impacto a nivel nacional!

Misión

El Sinirube tiene como misión ser un sistema interinstitucional de información, que identifique a la población en situación de pobreza o vulnerabilidad y evalúe la eficacia de los programas sociales.

Visión

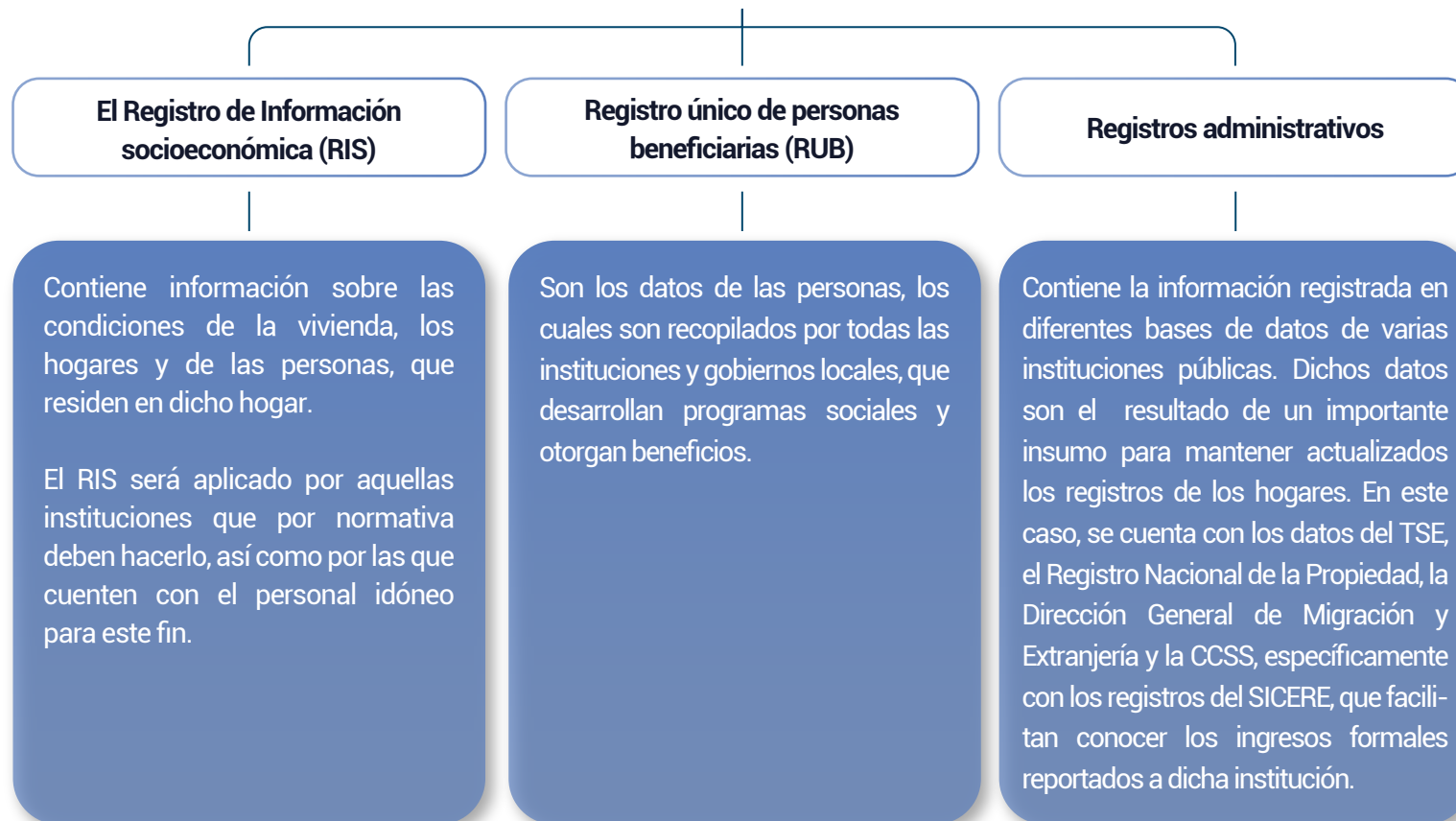
En su visión, busca ser el líder nacional en la sistematización de datos socioeconómicos y un referente en la orientación de la política pública, con el fin de promover el bienestar de la colectividad.

Valor

Su valor público es generar mayor beneficio a las personas, al contar con políticas sociales más precisas y oportunas.

Sinirube es un sistema de información que permite contener, en un solo lugar, la información socioeconómica de los hogares. Este sistema utiliza una metodología innovadora para emitir una única clasificación de pobreza a nivel nacional. En el Sinirube, se incorpora la información de las personas que puedan, eventualmente, requerir un beneficio del Estado.

El Sinirube contiene 3 tipos de información:



- La información contenida en el Sinirube se actualiza de manera periódica y sin necesidad de que una persona funcionaria la modifique.
- La información aportada por todas las instituciones públicas se integra y se sistematiza para la asignación de los diferentes beneficios estatales.

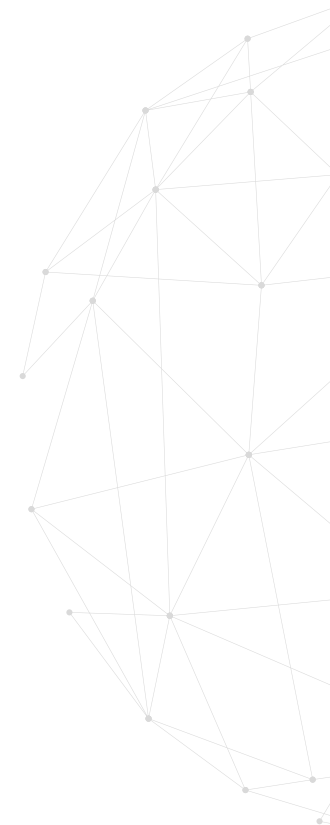
Principales características del Sinirube



01 Posee información actualizada de las personas, a nivel nacional, que podrían requerir un subsidio o una asistencia.

02 Garantiza que los recursos públicos sean destinados a la población que realmente los necesita de manera transparente y eficaz.

03 Es una herramienta tecnológica que permite identificar, de manera activa, a la población meta de los programas sociales.



Consultas vía web



Facilita, a las personas funcionarias, observar el RIS mediante un acceso, en el cual se incorpora la información socioeconómica de los hogares, del RUB y de los registros administrativos.

Captura de datos en campo



A través del RIS Digital, el Sinirube permite a las personas funcionarias de diferentes instituciones aplicar el RIS en diversas localidades del país, incluso cuando no se cuenta con acceso a una red de internet mediante un dispositivo móvil.

Realizar una búsqueda activa de la población objetivo



Cuenta con registros de información socioeconómica de al menos el 82% del total de la población costarricense. Esto permite, a las instituciones, identificar de manera activa a la población objetivo de sus programas sociales como, por ejemplo, a aquellas personas que, a pesar de encontrarse en una situación de pobreza, no reciben un apoyo estatal.

Análisis de datos



Las características de la información, contenida en las bases de datos del Sinirube, permite realizar diversos análisis estadísticos, que generan insumos para el desarrollo de políticas sociales y la toma de decisiones.

Homologación de criterios



Como lo establece la Ley N°9137, el Sinirube tiene como función proponer, a las instituciones públicas y gobiernos locales, una metodología única para la medición de la pobreza, lo que permite contar con una única clasificación de los niveles de pobreza. De igual manera, se procede a homologar el RIS con otros instrumentos de diversas instituciones como el IMAS, la CCSS e incluso con la Encuesta Nacional de Hogares (ENAH0).

Mapas sociales



Permiten la visualización y el análisis de fenómenos sociales o características de las poblaciones en diversos territorios a nivel nacional.

La plataforma de Sinirube brinda grandes beneficios para Costa Rica, algunos de ellos son los siguientes:

1

Inmediatez

El Sinirube cuenta con una herramienta tecnológica que permite una cercanía con las tendencias mundiales sobre sistemas de información, ya que facilita el acceso y actualización en tiempo real.

2

Simplificación de trámites

Se reducen los trámites y requisitos, ya que agiliza los procesos de coordinación interinstitucional. Asimismo, evita la duplicidad de acciones institucionales, pues cuando la información ha sido recolectada, por una institución, esta puede ser visualizada por las demás entidades.

3

Respuesta oportuna

La actualización en tiempo real, a través del RIS Digital, facilita que las instituciones integren la información de manera inmediata y segura. Gracias a lo anterior se disminuyen los tiempos de espera y se brinda una respuesta oportuna a las personas solicitantes de beneficios. Además, se reducen los errores de digitación al no utilizar papel.

4

Información oportuna

Ha permitido contar con información veraz, actualizada y muy útil cuando hacemos las consultas en el sistema sobre las poblaciones meta.

5

Agilidad

Gracias a este sistema las personas no deben ir a cada institución a registrar su información, de modo que cada persona entrevistada comparte la información una sola vez. De esta manera, el registro queda actualizado para todas las instituciones.

6

Eficiencia

Sinirube acelera el proceso de actualización de datos, porque es un sistema que se puede aplicar en el campo. Asimismo, permite que un mayor número de personas funcionarias recopilen la información y, de igual forma, incrementa la capacidad para registrar a la población.



La plataforma de Sinirube brinda grandes beneficios para Costa Rica, algunos de ellos son los siguientes:

7

Equidad y justicia en la focalización de asignación de recursos

Existe una mejora en la focalización y en la aplicación de los criterios de selección de beneficiarios, esto conlleva un gran avance en el tema de la equidad a la hora de asignar los recursos públicos.



8

Efectividad en la asignación de recursos

A partir de las variables, que Sinirube define para cada persona y grupo familiar, tales como: ingresos, conformación de grupo, tenencia de propiedades y antecedentes de beneficios de otras instituciones; es que se permite la efectividad en la asignación de recursos y se evita la duplicidad de beneficios.

9

Ahorro

Los recursos del Estado son destinados a beneficiar directamente a las personas que más lo necesitan y no en los procesos de gestión. Así se aumenta la eficacia institucional, al optimizar las funciones, y se provee un núcleo central estadístico para la toma de decisiones.



10

Cumplimiento de los objetivos institucionales

Al contarse con fichas completadas recientemente, se contribuye al cumplimiento de los objetivos, ya que se acortan los tiempos de respuesta de los casos, por ejemplo, al no ser necesario hacer visitas domiciliarias en casos de muchísima premura. Así que, en el ámbito operativo de la institución, genera muchos beneficios.

11

Favorece la articulación interinstitucional

Se complementan los recursos de diversa índole para el apoyo emocional, psicosocial, entre otros, de la población que lo requiere.

12

Transparencia en monitoreo y evaluación de programas

Esta característica permite tomar decisiones basadas en evidencias.

Metodología utilizada, por el Sinirube, para la medición de la pobreza

La metodología utilizada se basa en la Línea de Pobreza, esto quiere decir que se considera en situación de pobreza a aquellos hogares en los cuales los ingresos son menores que el costo de una canasta de bienes y servicios básicos, los cuales son requeridos para mantener el nivel mínimo de subsistencia.

El costo de esa canasta lo determina el INEC, de manera mensual, y varía según la ubicación del hogar, es decir, si se encuentra en zona urbana o rural.

El Sinirube analiza las variables socioeconómicas de los hogares, mediante el uso de un algoritmo. Así es como el sistema determina el ingreso de los hogares y lo divide entre sus miembros para obtener el ingreso per cápita. Luego compara ese dato con el costo de la canasta básica, señalada por el INEC, en función de la zona. De esta forma, se obtiene la clasificación de la pobreza en Costa Rica, la cual se divide en:



Modelo de focalización

El Sinirube utiliza un modelo de focalización, el cual se trata de un cálculo, que realiza el sistema, para la estimación de ingresos a través del uso de información verificable.

¿Qué permite?

La focalización desarrolla un proceso para clasificar la pobreza, mediante un modelo preciso. De esta manera, se garantiza que la asignación de los beneficios se realice de una forma transparente y equitativa.



En síntesis, el Sinirube aporta a Costa Rica:

01

Información veraz y oportuna de la población objetivo

02

Planificación y toma de decisiones en la asignación de los fondos públicos

03

Información transparente para el proceso de identificación de personas beneficiarias

04

Transparencia en la entrega de recursos

05

Identificación de las personas que recibieron beneficios estatales

